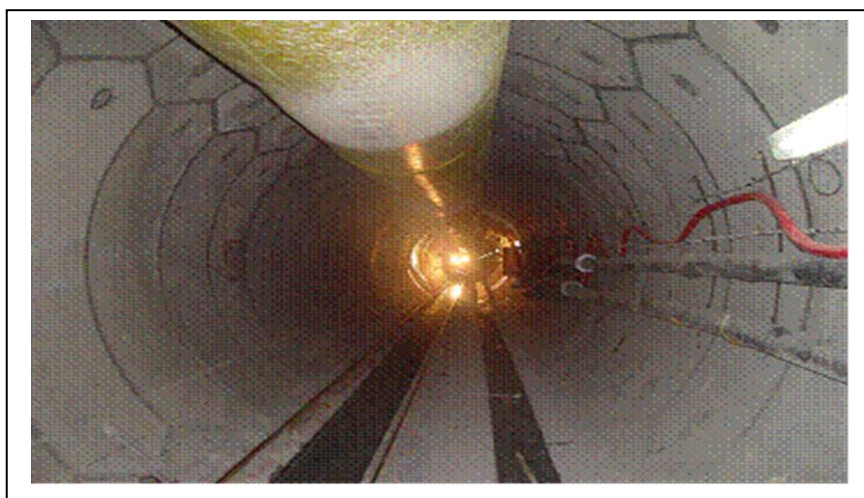


انتقال آب رودخانه دز به قمرود

طرح انتقال آب دز به قمرود یکی از طرح های انتقال آب از سرشاخه های دز به ایران مرکزی می باشد. طرح انتقال آب دز به قمرود از سه قسمت عمده تشکیل شده است و شامل مجموعاً ۴۹.۱ کیلومتر تونل در هفت قطعه می باشد که پنج قطعه به طول ۴۵ کیلومتر به صورت مکانیزه و دو قطعه به طول حدود ۴ کیلومتر به صورت سنتی حفاری شده اند. تعدادی آبگیر، ۶ بند انحرافی، سد کوچری و حدود ۱۰۷ کیلومتر خط لوله آبرسانی این طرح را تکمیل می کنند.



تونل انتقال آب کرج- تهران

پروژه تونل انتقال آب از سد تنظیمی کرج به تصفیه خانه شماره ۶ تهران در محدوده شمال غربی تهران، شامل یک رشته تونل با سطح مقطع دایروی شکل است که در دو قطعه مجزا با مجموع طول ۳۰ کیلومتر در حال اجرا است. گستره طرح از شمال غربی تهران آغاز شده و به سمت شمال غربی و از میان کوهستان های پرفراز و نشیب رشته کوه البرز تا مجاورت سد تنظیمی کرج امتداد یافته است. طول قطعه اول حدود ۱۶ کیلومتر و طول قطعه دوم ۱۳/۵ کیلومتر. حفاری با

استفاده از یک دستگاه TBM با سپردوگانه انجام گرفته است. قطر حفاری تونل ۴/۶۶۵ متر و قطر تمام شده ۳/۹ متر می باشد.

